

Weisungen über das Verhalten der Bevölkerung bei Überflutungsgefahr durch Stauseen für die Gemeinde **Weesen**

**Allgemeiner Alarm**



Regelmässig auf- und absteigender Ton. Er dauert eine Minute und wird nach 4 Minuten wiederholt.

- » Radio hören (SRF / Lokalradio)
- » Anweisungen der Behörden befolgen
- » Nachbarn informieren



**Wasseralarm**



Besteht aus 12 tiefen Tönen von je 20 Sekunden Dauer in Abständen von je zehn Sekunden.

- » alle Personen haben die Überflutungszone sofort und rasch zu verlassen

**Sichere Warteorte gemäss Plan**

- Ort / Bezirk:**
- Alte Landstrasse
  - Biäsche
  - Klosterguet
  - Linthstrasse
  - Maagstrasse
  - Moosstrasse
  - Rosengarten
  - Schulhausstrasse
  - Schwärzistrasse
  - Trottengüetli
  - Wismet

**Sicherer Warteort:**  
Garage Fli, Amdenerstrasse

**Legende**

- Überflutungszone
- Fluchtrichtung
- Sichere Warteorte



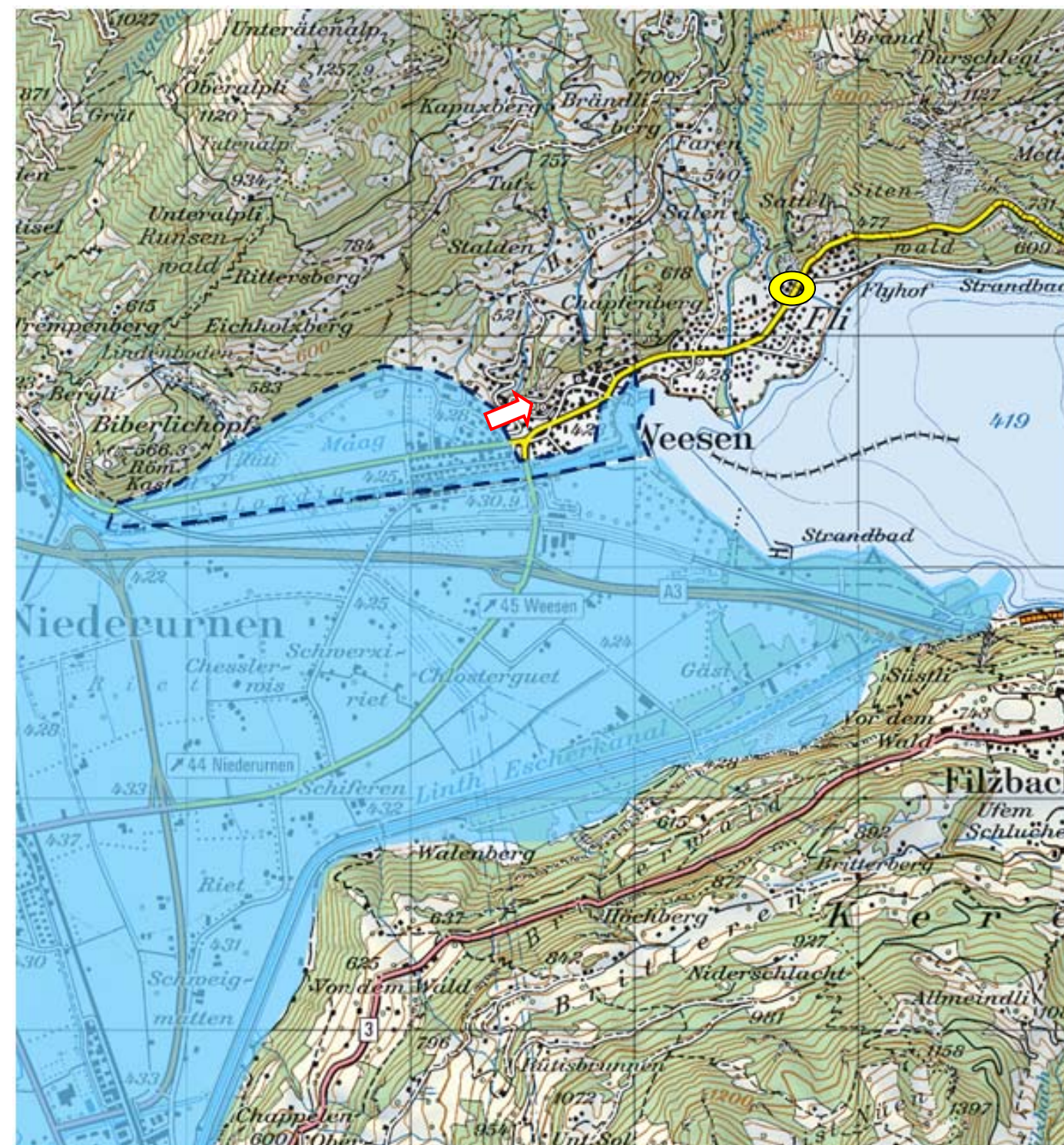
**Weisungen**

- » nehmen Sie nur die wichtigsten Dokumente mit
- » helfen Sie hilfsbedürftigen Personen beim Verlassen der Gefahrenzone
- » begeben Sie sich zu Fuss zu einem sicheren Warteort und bewahren Sie Ruhe
- » warten Sie auf weitere Weisungen

Bitte aufbewahren und an gut sichtbarer Stelle anbringen.

Weitere Auskünfte erteilt Ihnen die Gemeindekanzlei Weesen, Telefon 055 616 60 16

**Voraussichtliche Überflutungszone**



© Quelle: Bundesamt für Landestopografie